

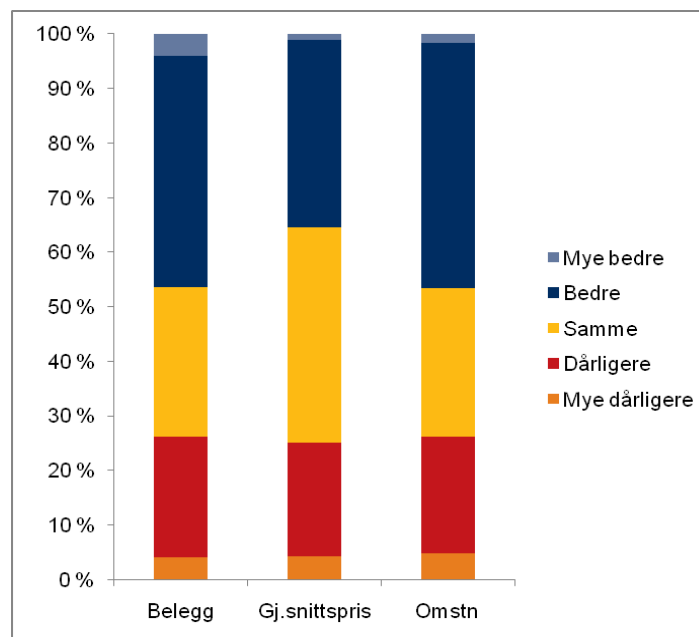
## Sentiment Study, august 2011.

Sentiment study er en undersøkelse som gjennomføres av Horwath HTL (Hotel, Tourism and Leisure) i Norge og internasjonalt to ganger i året. Formålet er å kartlegge hotellenes forventninger til fremtidig utvikling. Undersøkelsen består av fire spørsmål, og det er kommet inn svar fra 201 hoteller som antas å gi et representativt bilde av hotellenes forventninger.

I undersøkelsen er hotellene bl.a. spurt om forventninger til markedet generelt, samt utviklingen for eget hotell når det gjelder kapasitetsutnyttelse (beleggsprosent), oppnådd rompris og omsetning.

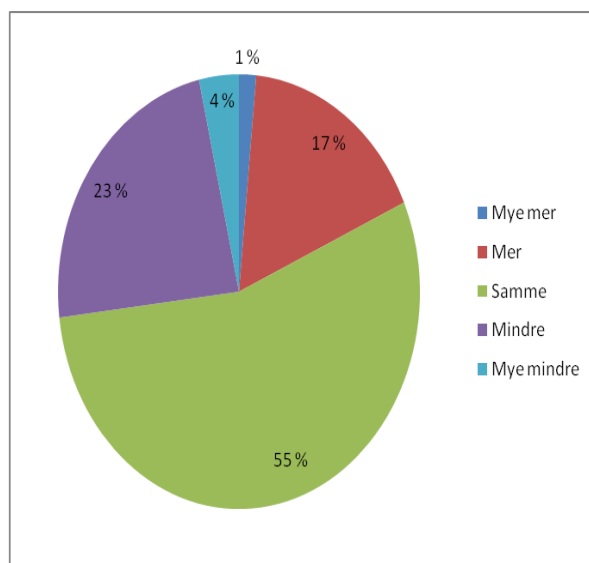
### *Spm 1:*

*Var markedsutviklingen bedre eller dårligere enn det du forventet ved begynnelsen av året?*



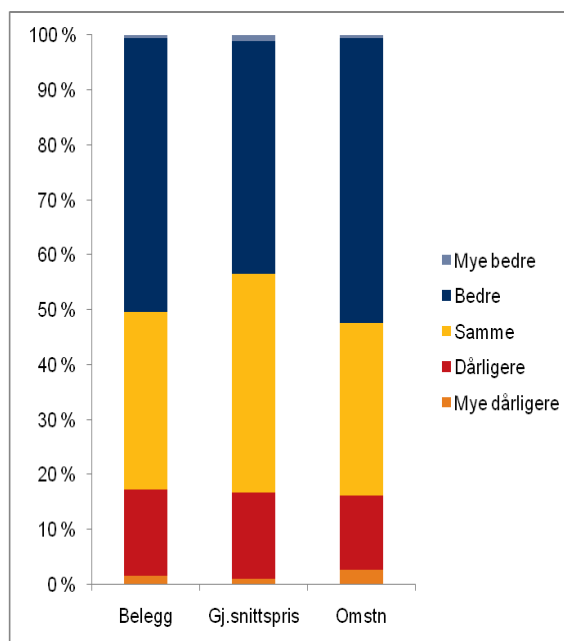
## Spm 2:

Har den pågående globale økonomiske usikkerheten påvirket etterspørselen så mye som forventet?



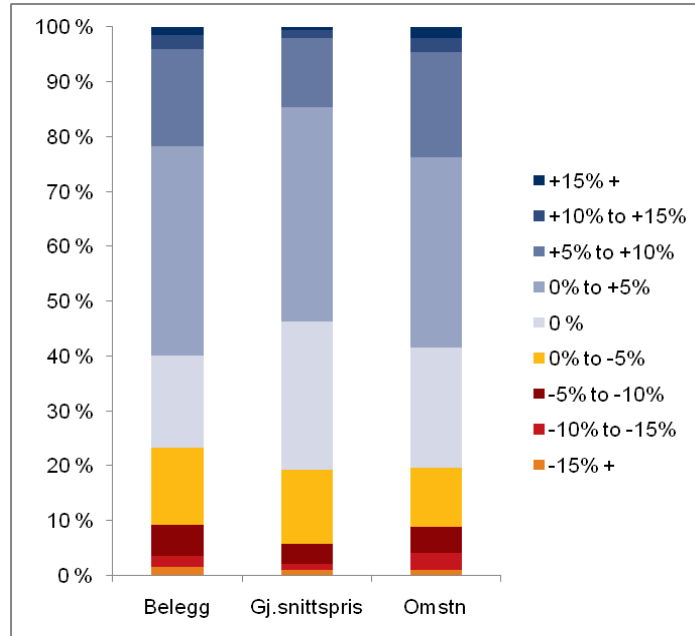
## Spm 3:

Hva er dine forventninger til totalmarkedet 2. halvår 2011 sammenlignet med 2. halvår 2010

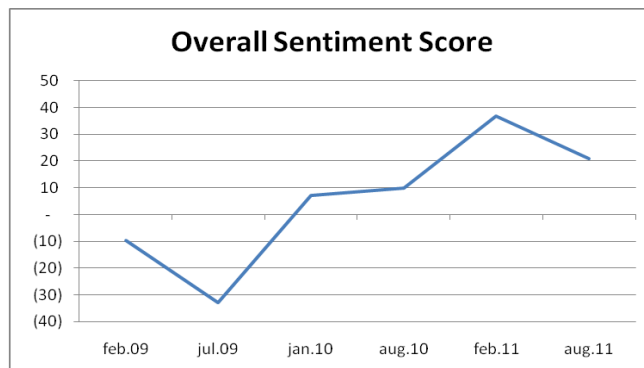


## Spm 4:

Hva er dine forventninger til utviklingen for eget hotell 2. halvår 2011 sammenlignet med 2. halvår 2010?



For å måle utviklingen over tid og for å sammenligne over forskjellige globale regioner utarbeides en indeks basert på spørsmålene om forventninger fremover. Skalaen går fra -150 til 150, der det ene ytterpunktet er absolutt negative forventninger, mens +150 signaliserer sterk optimisme. 0 tilsier uforandrede forventninger. Norge oppnår en total score på 21, noe som er litt lavere enn undersøkelsen i februar, og signaliserer omtrent uendret forventninger. Under ser vi hvordan optimismen har steget siden tiden rundt finanskrisen vinteren 2009.



6/9-2011